

Așa faci o parcare perfectă! Secretele pe care instructorul nu ți le-a arătat!

Vezi metodele care te scapa de durerile de cap cand vine vorba de parcare.

De cate ori ti s-a intamplat sa renunti la un loc bun de parcare, pentru ca pur si simplu nu-ti iese manevra? Baietii de la Lifehacker au pus cap la cap un ghid simplu, care-ti arata ce puncte de referinta trebuie sa folosesti ca sa iti iasa parcare perfecta! Regulile sunt utile, indiferent daca abia ai terminat scoala de soferi, daca ti-e groaza sa parchezi lateral sau, pur si simplu, daca vrei sa-ti perfectionezi abilitatile de sofer.

Infograficele de mai jos sunt utile tuturor celor care s-au chinat vreodata sa isi parcheze masina. In plus, te poate scapa si de pericolul de a-ti zgaria masina in timpul parcarii. De exemplu, atunci cand vrei sa faci o parcare laterala cu spatele, trebuie sa te opresti atunci cand coltul masinii din spate apare la jumatatea oglinzii retrovizoare. Daca parchezi in panta, ai grija ca rotile sa fie indreptate spre bordure, iar daca masina e parcata in rampa, rotile trebuie indreptate spre axul drumului. Cu cateva modificari, regulile se pot aplica atat pentru parcare laterala dreapta cat si pentru parcare laterala stanga. In plus, pe masura ce te perfectionezi, spatial necesar pentru a putea parca devine din ce in ce mai mic.

Cum să...

Parchezi lateral cu spatele

1 Găsește un loc potrivit. Ar trebui să fie destul spațiu încât să nu atingi celelalte mașini. Locul trebuie să fie cu câțiva metri mai mare decât lungimea mașinii.

2 Oprește paralel și cât mai aproape de mașina „A”. Chiar dacă mașinile au lungimi diferite, aliniaza spatele mașinii cu autovehiculul „A”



3 Oprește și rotește volanul stânga total. Nu mișca mașina în timp ce faci asta.



4 Intoarce-ți privirea și privește spatele mașinii tale, în timp ce dai foarte ușor cu spatele. Nu mișca volanul.

5 Oprește-te când colțul din față dreapta al mașinii „B” e la mijlocul oglinzii retrovizoare.



6 Acum rotește volanul până e drept.



7 Continuă să dai cu spatele până când botul mașinii tale trece de mașina „A”.



8 Oprește și rotește volanul dreapta total. Nu mișca mașina.



9 Dă din nou cu spatele spre mașina „B”. Nu roti volanul.



10 Odată ce mașina e paralelă cu bordura, oprește și rotește volanul până la poziția normală.



debarbat.ro

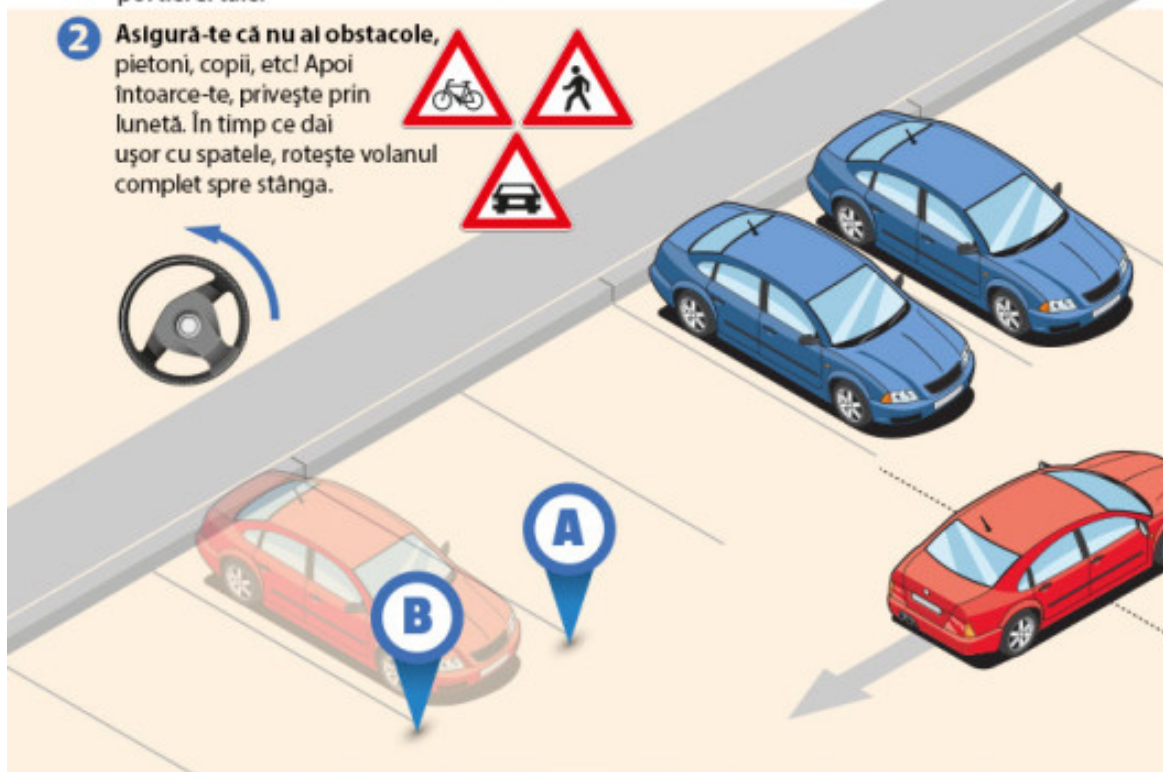
Poate cea mai usoara parcare este cea cu spatele. Cu toate acestea, se gasesc destule masini zgariate prin parcarile supermarket-urilor, din cauza celor care n-au habar de dimensiunile masinii sau nu stiu cum se fac corect o asemenea

manevra. Uite cum ar trebui sa procedezi:

Cum să parchezi cu spatele

- 1 **Poziționează mașina.** Asta înseamnă cam cu 3 locuri de parcare în fața celui pe care l-ai găsit. Linia de marcaj ar trebui să fie la jumătatea portierei tale.

- 2 **Asigură-te că nu ai obstacole, pietoni, copii, etc!** Apoi întoarce-te, privește prin lunetă. În timp ce dai ușor cu spatele, rotește volanul complet spre stânga.



- 3 **Uită-te și în oglinda din stânga,** până când vezi că apare linia A. Folosește-o ca punct de referință.



- 4 **În timp ce dai cu spatele,** vei vedea în oglinda din dreapta și linia B. Verifică-le, ca să păstrezi o distanță egală între ele. Cu cât vei da mai încet cu spatele, cu atât îți va fi mai ușor!



- 5 **De îndată ce vezi că liniile A și B sunt paralele cu mașina,** îndreaptă volanul.

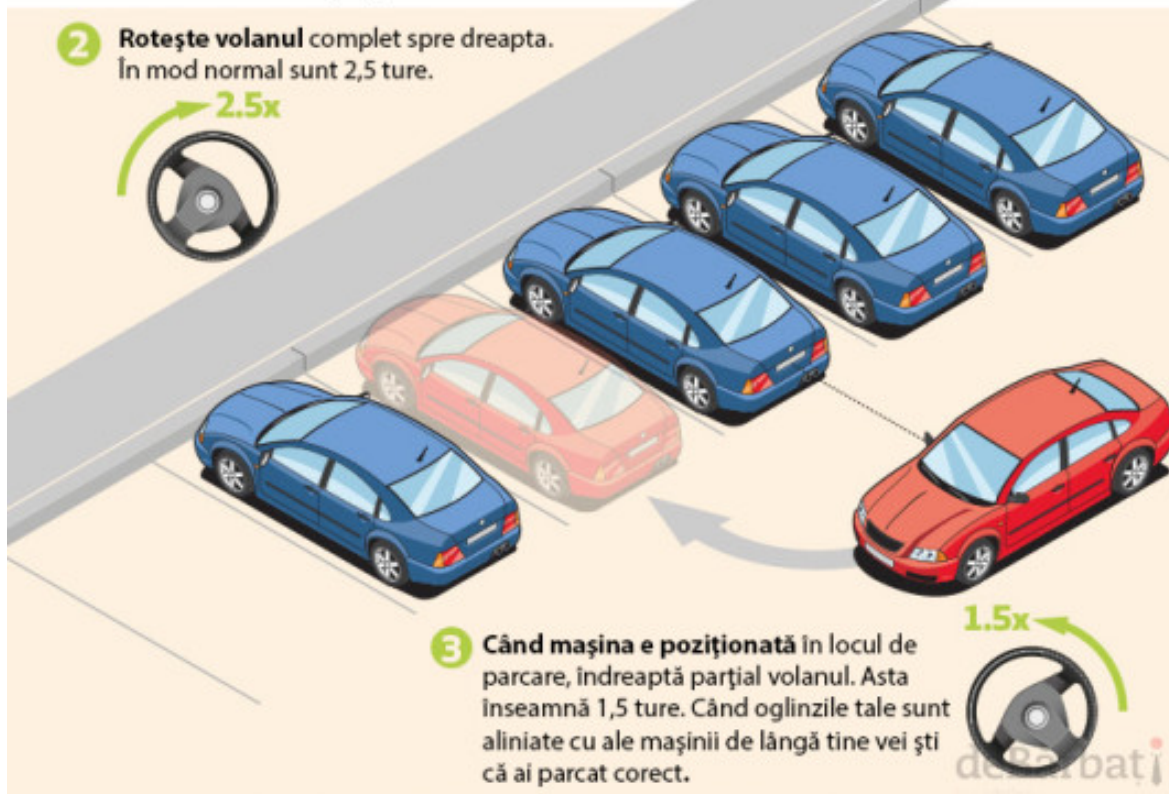


Putin mai complicate e parcare cu fata. Dar cu ceva atentie si rabdare, poti deveni un adevarat maestru.

Cum să parchezi cu fața

1 Semnalizează și apropie-te încet de locul găsit liber. Oglinda din dreapta ar trebui să fie în dreptul plăcuței de înmatriculare a mașinii parcate înaintea locului liber.

2 Rotește volanul complet spre dreapta. În mod normal sunt 2,5 ture.



3 Când mașina e poziționată în locul de parcare, îndreaptă parțial volanul. Asta înseamnă 1,5 ture. Când oglinzile tale sunt aliniate cu ale mașinii de lângă tine vei ști că ai parcat corect.



Sfaturile de mai sus sunt simple și ușor de reținut. Insa ar putea face minuni dacă mai mulți le-ar pune în practică. Deși la noi nu s-au publicat studii referitoare la daunele provocate în parcare, asiguratorii britanici au plătit anul trecut reparatii în valoare de peste un miliard și jumătate de euro pentru mașinile lovite în parcare. În plus, unul din 6 soferi nu-si lasa datele de contact celui pe care l-a pagubit. Culmea, barbatii sunt cei care au cele mai multe astfel de incidente.

Sursa: debarbati.ro

Parallel parking – the easiest way

Sursa: [youtube.com](https://www.youtube.com)