

Obține un machiaj perfect în doar câțiva pași simpli

Toate ne dorim să realizăm un make-up reușit de fiecare dată când ne așezăm în fața oglinzii cu acest scop. Pe lângă assortarea culorilor și cantitatea folosită trebuie să acordăm o mare atenție și ordinii în care folosim aceste produse. De exemplu, dacă aplicăm mai întâi fardul de ochi fără să aplicăm pudră, fardul va avea tendința de a se strânge în pliul pleoapei. Astfel, cunoscând ordinea de aplicare a produselor, vom fi mult mai aproape de reușita unui make-up perfect.

PASUL 1 – Penseta

Primul pas înainte încă de a te gândi la machiaj este să pui mâna pe penseta și să te asiguri că nu există niciun fir de păr rebel care să deranjeze privirea. Verifică atent forma sprâncenelor și modelează-le astfel încât să fie bine proportionate.



**PASUL 2 –
Concealer**

Concelearul are rolul de a ascunde orice imperfecțiune. De obicei se găsește sub formă de ruj și este ușor de aplicat pentru a acoperi diferite pete roșii, puncte negre sau urmele de acnee atât de supărătoare.



**PASUL 3 – Fond de
ten**

Fondul de ten este esențial să fie asortat nuanței naturale a tenului și are rolul de a finisa ceea ce a început concealer-ul să facă. Mai precis, „lustruiește” tenul și modelează aspectul lui, netezindu-i nuanța. Este de preferat să aplici fondul de ten cu un burete sau o pensula pentru un aspect uniform.



PASUL 4 – Pudra

Aplica un strat cat mai subtire de pudra, ca sa nu incarci tenul. Rolul pudrei este de a fixa cat mai bine toate produsele de make-up ce urmeaza sa le aplici. Aplica pudra atat pe obraji, barbie, nas si frunte cat si pe pleoape. Foloseste intodeauna o pensula sau un burete si niciodata varfurile degetelor.



PASUL 5 – Fardul de ochi

Acum urmeaza partea mai distractiva a procesului. Alege culoarea fardului de ochi si aplica in functie de cat de intens doresti machiajul. Daca vrei sa aplici mai multe nuante, incepe cu nuanta de baza pe toata pleoapa, eventual pana la linia sprancenelor. Apoi continua cu nuanta dorita la coltul interior al ochilor si termina cu nuanta dorita pentru coltul exterior.



**PASUL 6 –
Eyeliner**

Aici trebuie sa fii extrem de atenta, deoarece orice mic tremur al mainii te va obliga sa o iei de la capat. Daca stii ca nu reusesti sa trasezi o linie perfecta, atunci renunta la eyeliner si foloseste un dermatograf cu varf moale. Daca ai ales un fard de ochi in nuante deschise, atunci poti trasa linia eyelinerului inainte de a aplica fardul de ochi.



**PASUL 7 – Creion
de sprancene**

Dupa machiajul ochilor, departeaza-te usor de oglinda si verifica daca sprancenele sunt in concordanta cu ochii si daca sunt bine proportionate. Foloseste-te de un creion de sprancene pentru a le oferi nuanta potrivita si a acoperi eventualele goluri inestetice.



PASUL 8 – Mascara

Acum este momentul sa folosesti ondulatorul de gene si/sau mascara. Daca te pregatesti pentru o zi obisnuita, atunci un ondulator sau un strat de mascara este de ajuns. Daca te pregatesti pentru o ocazie speciala, atunci poti folosi atat ondulatorul de gene cat si mascara.



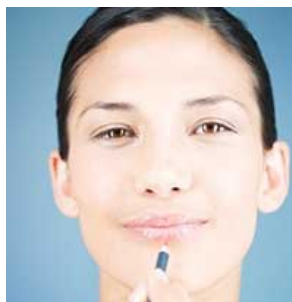
PASUL 9 – Blush

Blush-ul are scopul de a scoate in evidenta trasaturile. De aceea, trebuie sa-l aplici pe pometi. Daca zambesti vei putea observa mult mai bine pometii. Nu uita inainte sa aplici blush-ul sa scuturi pensula de praful in exces. Daca ai aplicat prea mult, foloseste o pudra translucida pentru a acoperi excesul de culoare. Blush-ul poate fi aplicat si la sfarsitul machiajului, mai ales daca este un machiaj mai elaborat.



PASUL 10 – Creion de buze

Creionul de buze trebuie sa fie cu o nuanta mai inchisa decat rujul ales. Incepe aplicare cu mijlocul buzei de sus, continuand spre margini. Daca pare dificila trasarea unei linii care sa urmareasca perfect linia buzelor, atunci foloseste-te mai intai de puncte. Aplica primul punct cu creionul de buze pe buza superioara, la mijloc. Apoi cate un punct la jumatatea distantei dintre colturile buzei superioare. Aplica un punct pentru fiecare colt al buzelor. Procedeza la fel si pentru buze inferioara: un punct la mijloc si cate un punct la jumatatea distantei dintre mijloc si colturile buzei. La final, uneste aceste puncte.

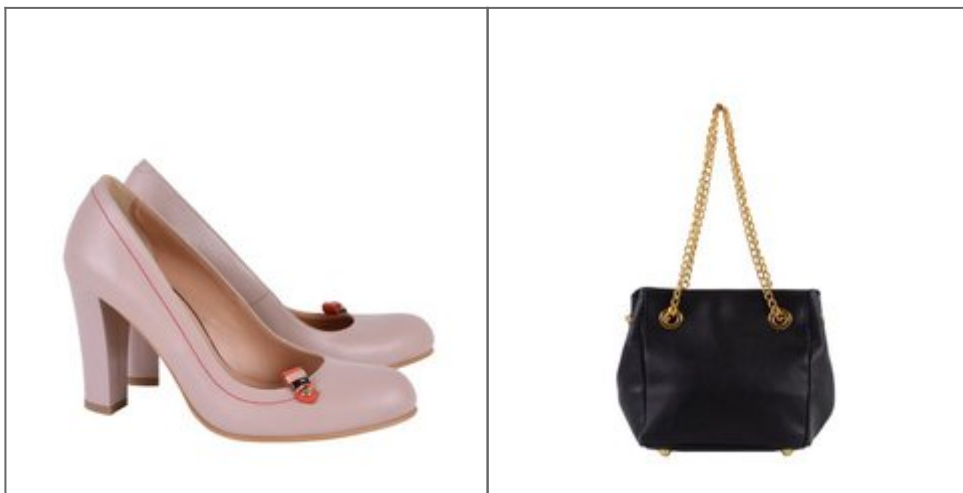


**PASUL 11 – Ruj
sau gloss**

Daca ai folosit
creion de buze,
atunci foloseste o
pensula pentru a te
incadra in linia
creionului, atunci
cand aplici rujul
sau gloss-ul. Daca
doresti ca buzele sa
fie in centrul
machiajului, atunci
este bine ca mai
intai sa machiezi
buzele si apoi
ochii. Stim regula
principala a
machiajului: scoate
in evidenta ori
ochii ori buzele,
niciodata amandoua!



Ai invatat cum sa iti faci un machiaj ca la carte in doar
cativa pasi. Mai trebuie doar sa iti iei niste pantofi chic si
o poseta de calitate pentru a iesi in oras.



Sursa: www.divahair.ro